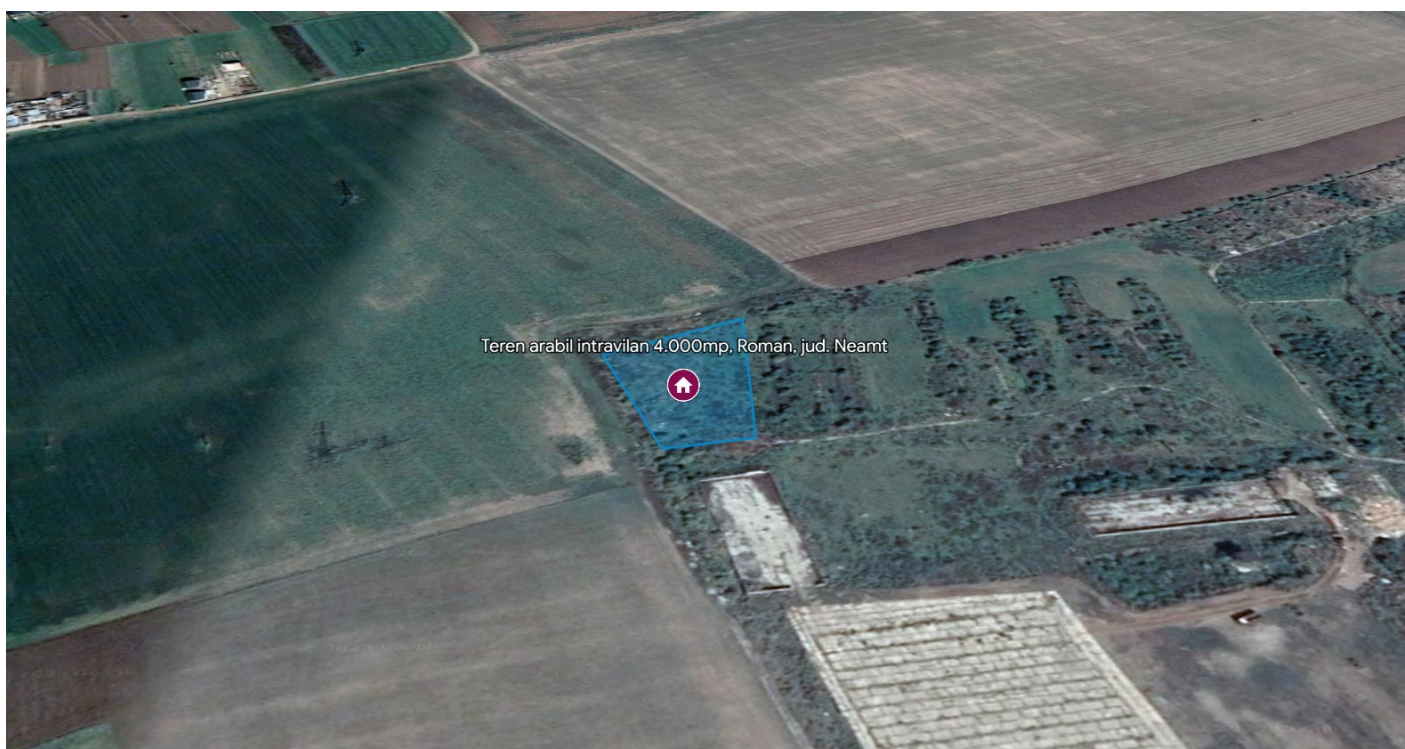


## Teren arabil intravilan 4.000mp, Roman, jud. Neamt



<b>Preț pornire</b>	140.162,40 Lei
<b>Valoare evaluată</b>	186.883,20 Lei
<b>Reducere față de evaluare</b>	25%
<b>Index ELI</b>	41/100
<b>Data licitației</b>	29 mai 2026
<b>Ora licitației</b>	11:30
<b>Localizare</b>	Neamț
<b>Executor</b>	B.E.J. Rogoan Vasilica Silviu, Piatra Neamt, Neamt

## Descriere

---

Teren arabil intravilan în suprafața de 4.000 mp.  
Pe înțeleșul tău

Din punct de vedere juridic, aceasta nu este o proprietate complet simplă. Publicația arată că terenul este grevat de ipotecă legală în favoarea băncii, de somație imobiliară și de sechestru instituit de ANAF. Asta înseamnă că dosarul este mai încărcat decât la o executare simplă, chiar dacă este vorba doar despre teren.

Pe partea de datorii, situația este de nivel mediu spre complicat. Din act rezultă un singur dosar principal de executare, însă executarea privește garanți ipotecari, iar în dosar apar atât banca, cât și statul prin ANAF. Cumpărătorul nu preia datoriile personale ale debitorilor, deoarece suma plătită la licitație intră în procedura de executare și se distribuie conform legii. În plus, licitația pornește deja la 75% din evaluare, ceea ce arată o procedură avansată.

În concluzie, aceasta este o proprietate medie ca activ imobiliar, dar cu dosar juridic încărcat. Ca avantaj, are 4.000 mp teren arabil intravilan, ceea ce îi dă utilitate și potențial de valorificare. Totuși, faptul că este teren arabil, nu curți-construcții, și încărcarea juridică existentă îi țin scorul în zona medie inferioară.

Sursa anunțului: <https://www.executarilicitatii.ro/item/teren-arabil-intravilan-4-000mp-roman-jud-neamt/>