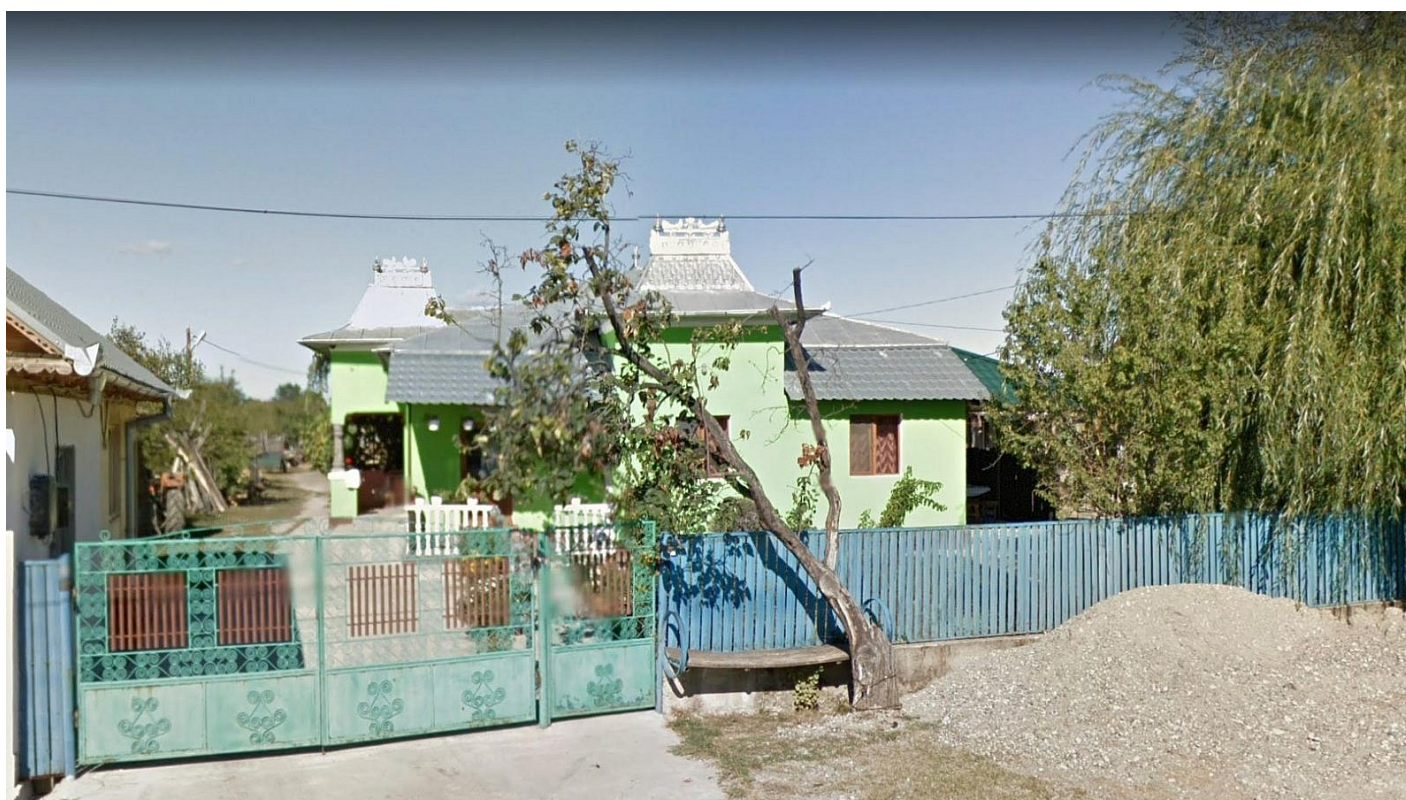


Casa 134mp + teren intravilan 4.473mp, Bulimanu, jud. Olt



Preț pornire	85.750,00 Lei
Valoare evaluată	171.500,00 Lei
Reducere față de evaluare	50%
Index ELI	42/100
Data licitației	12 mai 2026
Ora licitației	10:00
Localizare	Olt
Executor	B.E.J. Graf Antonio Lenhard, Drobeta Turnu Severin, Mehedinti

Descriere

Casa in suprafata de 134 mp, compusa din 3 camere si dependinte (bucatarie, baie, 2 holuri), an constructie 1983 + teren intravilan in suprafata de 4.473 mp.

Pe înțelesul tău

Din punct de vedere juridic, aceasta nu este o proprietate complet simplă. Publicația nu indică drepturi speciale de tip uzufruct viager, drept de abitație sau obligații de întreținere, însă în cartea funciară apar ipotecă, cesiune de creanță și mai multe somații / urmăriri silite. Asta înseamnă că nu pare o problemă de folosință a casei, dar partea juridică este mai încărcată decât la un dosar curat.

Pe partea de datorii, situația este de nivel mediu spre complicat. Din publicație rezultă că există mai multe urmăriri silite și somații, din mai multe dosare, iar în procedură apar mai mulți creditori. Cumpărătorul nu preia datoriile personale ale debitorului, deoarece banii plătiți la licitație intră în procedura de executare și se distribuie conform legii. Totuși, când sunt mai multe înscrieri și mai multe părți interesate, distribuirea sumelor și finalizarea actelor pot dura mai mult.

În concluzie, aceasta este o proprietate utilă ca produs imobiliar, dar cu dosar juridic mai greu decât media. Ca avantaje practice, are casă de 134 mp, an construcție 1983 și teren intravilan foarte mare de 4.473 mp, ceea ce îi dă potențial bun pentru locuire și gospodărie, însă localizarea rurală și încărcătura juridică îi țin scorul într-o zonă medie.

Sursa anunțului: <https://www.executarilicitatii.ro/item/casa-134mp-teren-intravilan-4-473mp-bulimanu-jud-olt/>